

opinionway,

— POUR —



Nalo

Les Français et la *démocratisation* de la culture financière

Deuxième vague | Mars 2026





opinionway

Crédits : dev-asangbam

La méthodologie

La méthodologie

Toute publication totale ou partielle doit impérativement utiliser la mention complète suivante :

« Sondage OpinionWay pour Nalo »

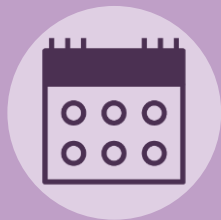
et aucune reprise de l'enquête ne pourra être dissociée de cet intitulé.



Echantillon de **1 071 personnes**, représentatif de la population française âgée de 18 ans et plus.

L'échantillon a été constitué selon la méthode des quotas, au regard des critères de sexe, d'âge, de catégorie socioprofessionnelle, de catégorie d'agglomération et de région de résidence.

L'échantillon a été interrogé par **questionnaire auto-administré en ligne sur système CAWI** (Computer Assisted Web Interview).



Les interviews ont été réalisées **du 4 au 5 mars 2026**.

Pour les remercier de leur participation, les panélistes ont touché des incentives ou ont fait un don à l'association proposée de leur choix.

OpinionWay a réalisé cette enquête en appliquant les procédures et règles de la **norme ISO 20252**



Les résultats de ce sondage doivent être lus en tenant compte **des marges d'incertitude** : 1,4 à 3,1 points au plus pour un échantillon de 1000 répondants.



Le profil de l'échantillon

opinionway

Crédits : adobe stock

Le profil de l'échantillon

Population française âgée de 18 ans et plus.

Source : INSEE

Sexe %

Hommes	48%
Femmes	52%

Age %

18 à 24 ans	10%
25 à 34 ans	15%
35 à 49 ans	24%
50 à 64 ans	25%
65 ans et plus	26%

Région %

Ile-de-France	19%
Nord-ouest	23%
Nord-est	22%
Sud-ouest	11%
Sud-est	25%

Activité professionnelle %

Catégories socioprofessionnelles supérieures 30%

Agriculteurs / Artisans / Commerçants / Chefs d'entreprise	5%
Professions libérales / Cadres	10%
Professions intermédiaires	15%

Catégories populaires 28%

Employés	16%
Ouvriers	12%

Inactifs 42%

Retraités	28%
Autres inactifs	14%

Taille d'agglomération %

Une commune rurale	21%
De 2 000 à 19 999 habitants	18%
De 20 000 à 99 999 habitants	14%
100 000 habitants et plus	30%
Agglomération parisienne	17%



Les résultats

opinionway

Crédits : adobe stock



1

La perception
générale de
l'épargne et de
l'investissement



L'intérêt pour l'épargne et l'investissement

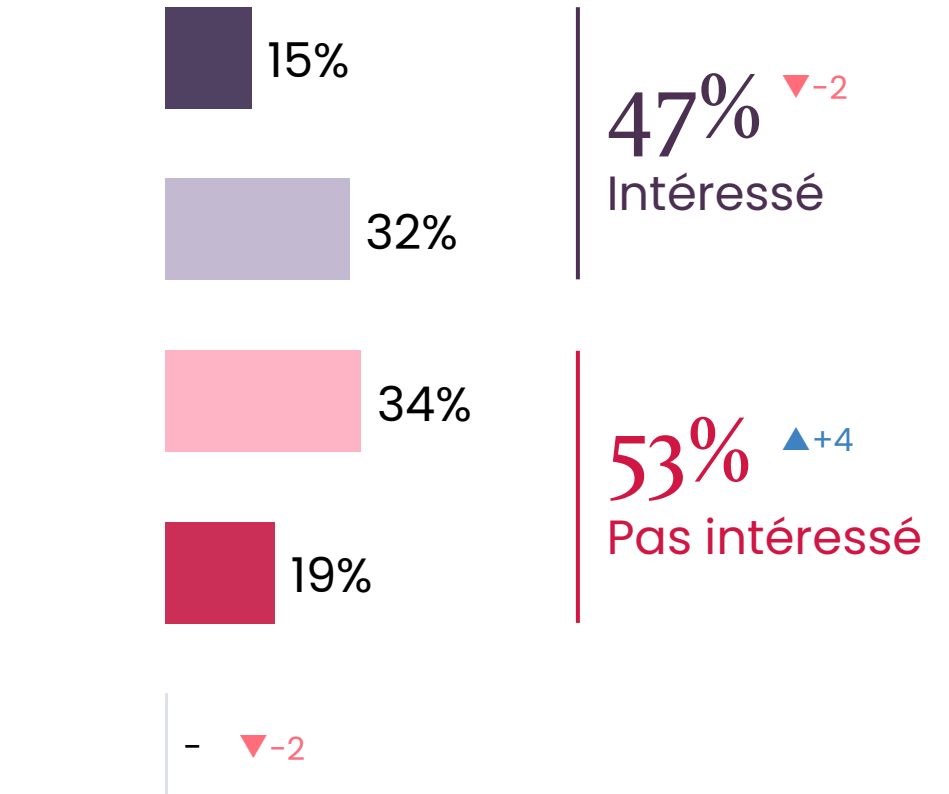
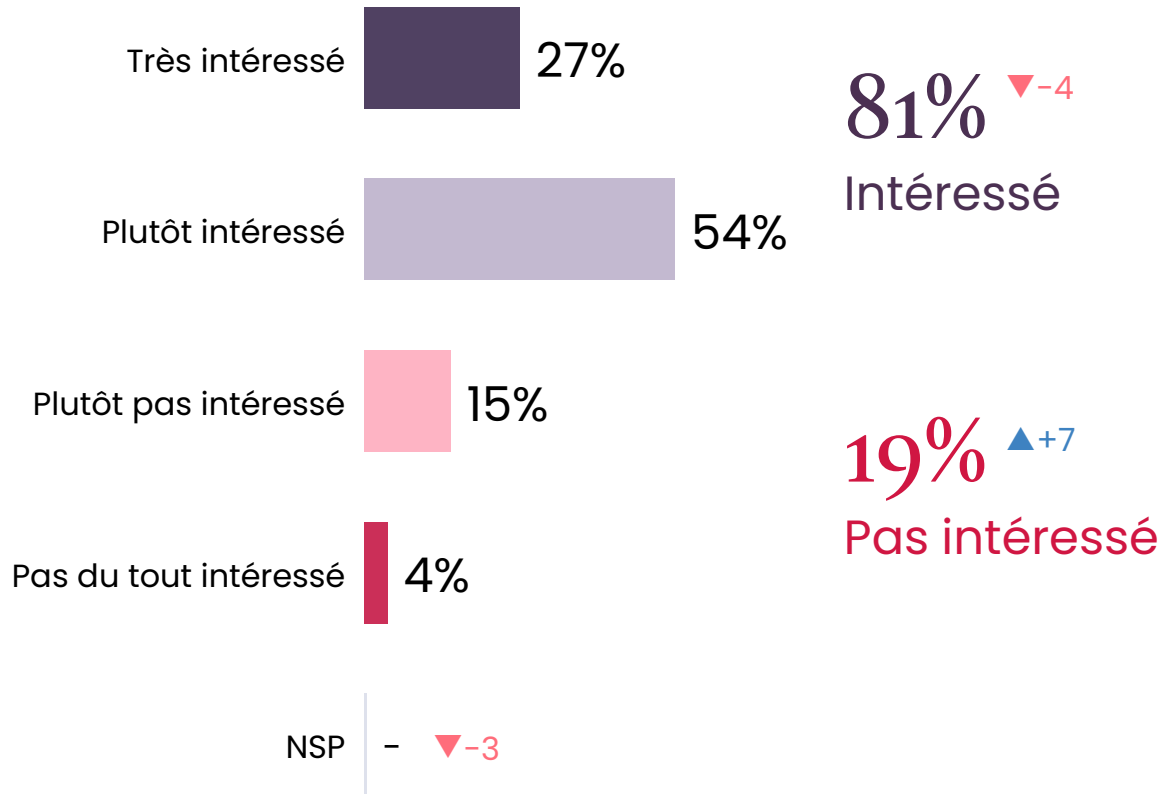


1071
personnes

Q. D'une manière générale êtes-vous intéressé ou non par... ?

...l'épargne
(mettre de l'argent de côté pour l'utiliser en cas d'urgence
ou pour un objectif à court terme)

...les investissements financiers
(placer de l'argent dans un produit financier, comme une action,
que l'on achète dans le but de gagner de l'argent)





L'intérêt pour l'épargne et l'investissement



1071
personnes

Q. D'une manière générale êtes-vous intéressé ou non par... ?

...l'épargne

	Total	SEXE		AGE					STATUT			AUTO-ÉVALUATION DE LA CULTURE FINANCIÈRE		
		Homme	Femme	18-24 ans	25-34 ans	35-49 ans	50-64 ans	65 ans et plus	CSP+	CSP-	Inactif	Faible ou inexistante	Moyenne	Bonne ou excellente
Sous-total Intéressé	81%	83%	79%	85%	83%	82%	80%	79%	86%	80%	77%	73%	83%	87%
Très intéressé	27%	26%	27%	31%	34%	26%	27%	21%	33%	28%	21%	20%	24%	35%
Plutôt intéressé	54%	57%	52%	54%	49%	56%	53%	58%	53%	52%	56%	53%	59%	52%
Sous-total Pas intéressé	19%	17%	21%	13%	17%	18%	20%	21%	14%	20%	23%	27%	17%	13%
Plutôt pas intéressé	15%	13%	16%	10%	13%	14%	15%	16%	12%	16%	16%	19%	15%	10%
Pas du tout intéressé	4%	4%	5%	3%	4%	4%	5%	5%	2%	4%	7%	8%	2%	3%



L'intérêt pour l'épargne et l'investissement



1071
personnes

Q. D'une manière générale êtes-vous intéressé ou non par... ?

...l'épargne

	Total	RÉGION					REVENU MENSUEL NET			
		Ile-de-France	Nord ouest	Nord est	Sud ouest	Sud est	Moins de 1000€	De 1 000 à 1 999€	De 2 000 à 3 499€	3 500€ et plus
Sous-total Intéressé	81%	86%	77%	83%	73%	82%	78%	75%	83%	85%
Très intéressé	27%	28%	28%	24%	20%	29%	25%	20%	29%	29%
Plutôt intéressé	54%	58%	49%	59%	53%	53%	53%	55%	54%	56%
Sous-total Pas intéressé	19%	14%	22%	17%	27%	18%	22%	25%	17%	15%
Plutôt pas intéressé	15%	11%	16%	15%	20%	13%	16%	19%	13%	13%
Pas du tout intéressé	4%	3%	6%	2%	7%	5%	6%	6%	4%	2%



L'intérêt pour l'épargne et l'investissement



1071
personnes

Q. D'une manière générale êtes-vous intéressé ou non par... ?

...les investissements financiers

	Total	SEXE		AGE					STATUT			AUTO-ÉVALUATION DE LA CULTURE FINANCIÈRE		
		Homme	Femme	18-24 ans	25-34 ans	35-49 ans	50-64 ans	65 ans et plus	CSP+	CSP-	Inactif	Faible ou inexistante	Moyenne	Bonne ou excellente
Sous-total Intéressé	47%	53%	42%	68%	65%	47%	44%	32%	56%	52%	37%	38%	45%	58%
Très intéressé	15%	18%	12%	27%	29%	13%	11%	8%	19%	16%	10%	11%	12%	21%
Plutôt intéressé	32%	35%	30%	41%	36%	34%	33%	24%	37%	36%	27%	27%	33%	37%
Sous-total Pas intéressé	53%	47%	57%	32%	34%	52%	55%	68%	44%	47%	63%	62%	54%	42%
Plutôt pas intéressé	34%	29%	38%	26%	24%	33%	36%	41%	31%	29%	39%	36%	41%	26%
Pas du tout intéressé	19%	18%	19%	6%	10%	19%	19%	27%	13%	18%	24%	26%	13%	16%



L'intérêt pour l'épargne et l'investissement



1071
personnes

Q. D'une manière générale êtes-vous intéressé ou non par... ?

...les investissements
financiers

	Total	RÉGION					REVENU MENSUEL NET			
		Ile-de-France	Nord ouest	Nord est	Sud ouest	Sud est	Moins de 1000€	De 1 000 à 1 999€	De 2 000 à 3 499€	3 500€ et plus
Sous-total Intéressé	47%	52%	47%	49%	42%	44%	50%	49%	43%	51%
Très intéressé	15%	24%	12%	11%	9%	16%	17%	13%	14%	19%
Plutôt intéressé	32%	28%	35%	38%	33%	28%	33%	36%	29%	32%
Sous-total Pas intéressé	53%	48%	52%	50%	58%	56%	50%	51%	56%	49%
Plutôt pas intéressé	34%	33%	32%	34%	31%	37%	29%	29%	37%	34%
Pas du tout intéressé	19%	15%	20%	16%	27%	19%	21%	22%	19%	15%

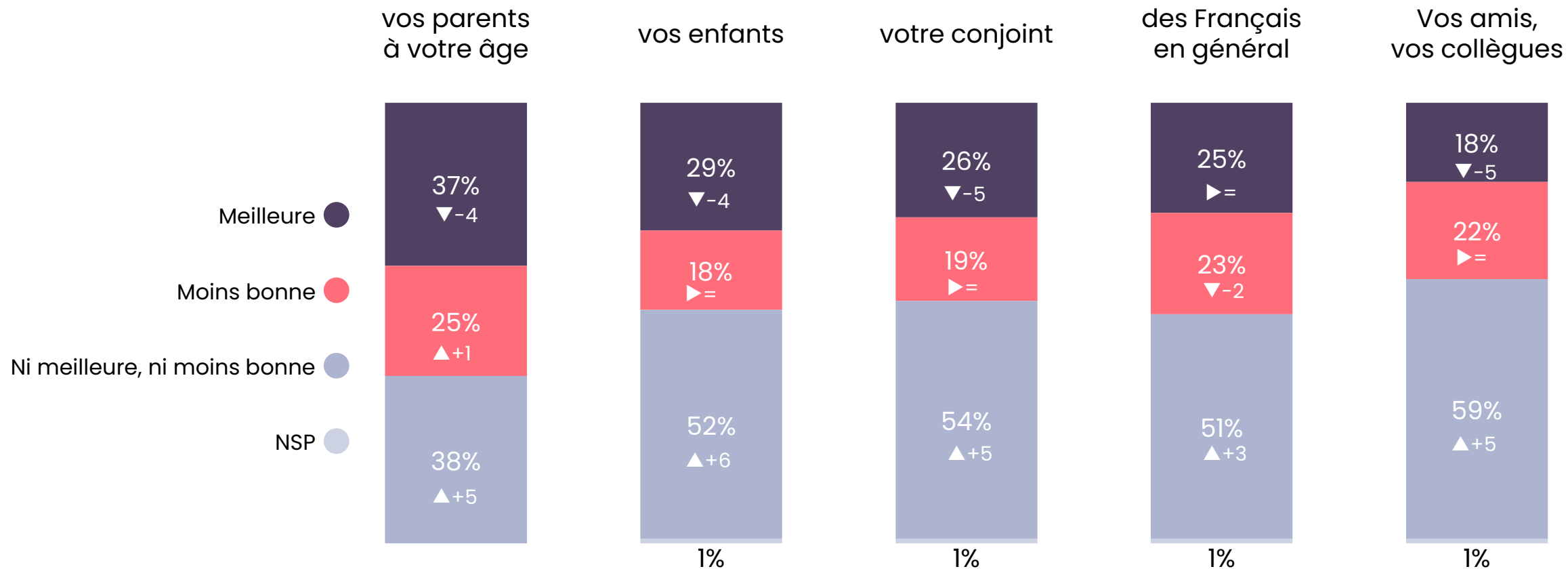


L'évaluation de sa culture financière par rapport aux autres



1071 personnes

Q. Diriez-vous que votre culture financière est meilleure, moins bonne ou ni meilleure ni moins bonne que celle de ... ?





L'évaluation de sa culture financière par rapport aux autres

Q. Diriez-vous que votre culture financière est meilleure, moins bonne ou ni meilleure ni moins bonne que celle de ... ?



1071 personnes

	% Meilleure	SEXE		AGE					STATUT			AUTO-ÉVALUATION DE LA CULTURE FINANCIÈRE		
		Homme	Femme	18-24 ans	25-34 ans	35-49 ans	50-64 ans	65 ans et plus	CSP+	CSP-	Inactif	Faible ou inexistante	Moyenne	Bonne ou excellente
vos parents à votre âge	37%	44%	30%	37%	29%	25%	35%	53%	34%	28%	45%	21%	35%	54%
vos enfants	29%	34%	24%	28%	28%	32%	29%	27%	35%	24%	28%	23%	20%	41%
votre conjoint	26%	34%	18%	26%	28%	24%	22%	29%	30%	19%	27%	16%	21%	39%
des Français en général	25%	34%	17%	23%	28%	23%	24%	27%	28%	21%	26%	10%	19%	44%
Vos amis, vos collègues	18%	22%	14%	29%	19%	16%	15%	16%	22%	15%	17%	9%	12%	31%



L'évaluation de sa culture financière par rapport aux autres

Q. Diriez-vous que votre culture financière est meilleure, moins bonne ou ni meilleure ni moins bonne que celle de ... ?



1071 personnes

	% Meilleure	RÉGION					REVENU MENSUEL NET			
		Ile-de-France	Nord ouest	Nord est	Sud ouest	Sud est	Moins de 1000€	De 1 000 à 1 999€	De 2 000 à 3 499€	3 500€ et plus
vos parents à votre âge	37%	40%	32%	33%	43%	39%	25%	29%	37%	47%
vos enfants	29%	30%	31%	29%	33%	25%	26%	24%	27%	38%
votre conjoint	26%	26%	21%	27%	32%	26%	19%	21%	23%	37%
des Français en général	25%	27%	20%	25%	26%	28%	13%	21%	18%	40%
Vos amis, vos collègues	18%	19%	14%	16%	16%	22%	22%	12%	17%	22%



L'auto-évaluation de sa culture financière



1071
personnes

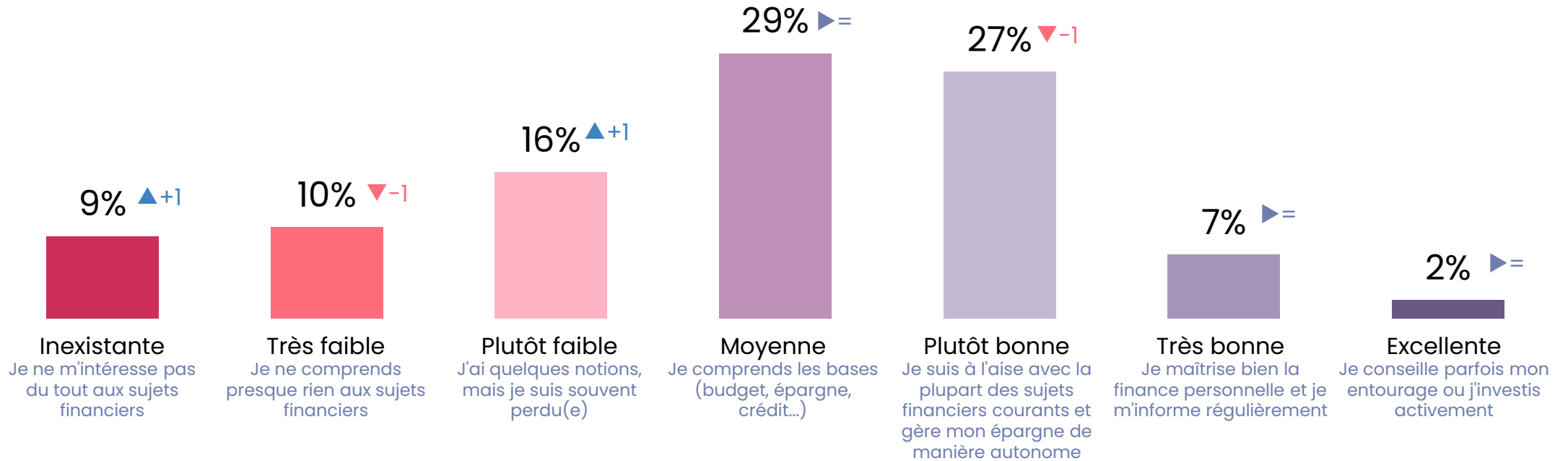
Q. Vous personnellement, comment évalueriez-vous votre culture financière ?

35% ▲+1

Faible ou inexistante

36% ▼-1

Bonne ou excellente





L'auto-évaluation de sa culture financière



1071
personnes

Q. Vous personnellement, comment évalueriez-vous votre culture financière ?

	Total	SEXE		AGE					STATUT		
		Homme	Femme	18-24 ans	25-34 ans	35-49 ans	50-64 ans	65 ans et plus	CSP+	CSP-	Inactif
Sous-total Faible ou inexistante	35%	26%	43%	50%	40%	36%	31%	28%	29%	44%	32%
<u>Inexistante</u> <i>Je ne m'intéresse pas du tout aux sujets financiers</i>	9%	6%	12%	10%	9%	6%	9%	11%	5%	11%	11%
<u>Très faible</u> <i>Je ne comprends presque rien aux sujets financiers</i>	10%	8%	12%	9%	13%	11%	12%	6%	9%	14%	8%
<u>Plutôt faible</u> <i>J'ai quelques notions, mais je suis souvent perdu(e)</i>	16%	12%	19%	31%	18%	19%	10%	11%	15%	19%	13%
<u>Moyenne</u> <i>Je comprends les bases (budget, épargne, crédit...)</i>	29%	31%	28%	26%	30%	32%	34%	23%	30%	32%	27%
Sous-total Bonne ou excellente	36%	43%	29%	24%	30%	32%	35%	49%	41%	24%	41%
<u>Plutôt bonne</u> <i>Je suis à l'aise avec la plupart des sujets financiers courants et gère mon épargne de manière autonome</i>	27%	31%	23%	19%	22%	22%	26%	38%	29%	19%	31%
<u>Très bonne</u> <i>Je maîtrise bien la finance personnelle et je m'informe régulièrement</i>	7%	10%	5%	4%	7%	7%	8%	9%	10%	3%	9%
<u>Excellente</u> <i>Je conseille parfois mon entourage ou j'investis activement</i>	2%	2%	1%	1%	1%	3%	1%	2%	2%	2%	1%



L'auto-évaluation de sa culture financière



1071
personnes

Q. Vous personnellement, comment évalueriez-vous votre culture financière ?

	Total	RÉGION					REVENU MENSUEL NET			
		Ile-de-France	Nord ouest	Nord est	Sud ouest	Sud est	Moins de 1000€	De 1 000 à 1 999€	De 2 000 à 3 499€	3 500€ et plus
Sous-total Faible ou inexistante	35%	33%	35%	34%	38%	33%	44%	39%	37%	24%
<u>Inexistante</u> <i>Je ne m'intéresse pas du tout aux sujets financiers</i>	9%	5%	7%	10%	13%	11%	16%	12%	8%	5%
<u>Très faible</u> <i>Je ne comprends presque rien aux sujets financiers</i>	10%	11%	8%	11%	11%	9%	13%	11%	12%	6%
<u>Plutôt faible</u> <i>J'ai quelques notions, mais je suis souvent perdu(e)</i>	16%	17%	20%	13%	14%	13%	15%	16%	17%	13%
<u>Moyenne</u> Je comprends les bases (budget, épargne, crédit...)	29%	33%	30%	30%	25%	28%	31%	34%	30%	26%
Sous-total Bonne ou excellente	36%	34%	35%	36%	37%	39%	25%	27%	33%	50%
<u>Plutôt bonne</u> <i>Je suis à l'aise avec la plupart des sujets financiers courants et gère mon épargne de manière autonome</i>	27%	23%	25%	28%	31%	28%	20%	22%	25%	34%
<u>Très bonne</u> <i>Je maîtrise bien la finance personnelle et je m'informe régulièrement</i>	7%	9%	8%	6%	5%	9%	4%	5%	6%	13%
<u>Excellente</u> <i>Je conseille parfois mon entourage ou j'investis activement</i>	2%	2%	2%	2%	1%	2%	1%	-	2%	3%

*En raison d'un faible nombre de répondants, les résultats sont à interpréter avec précaution.

2



Le profil d'investisseur et les produits détenus

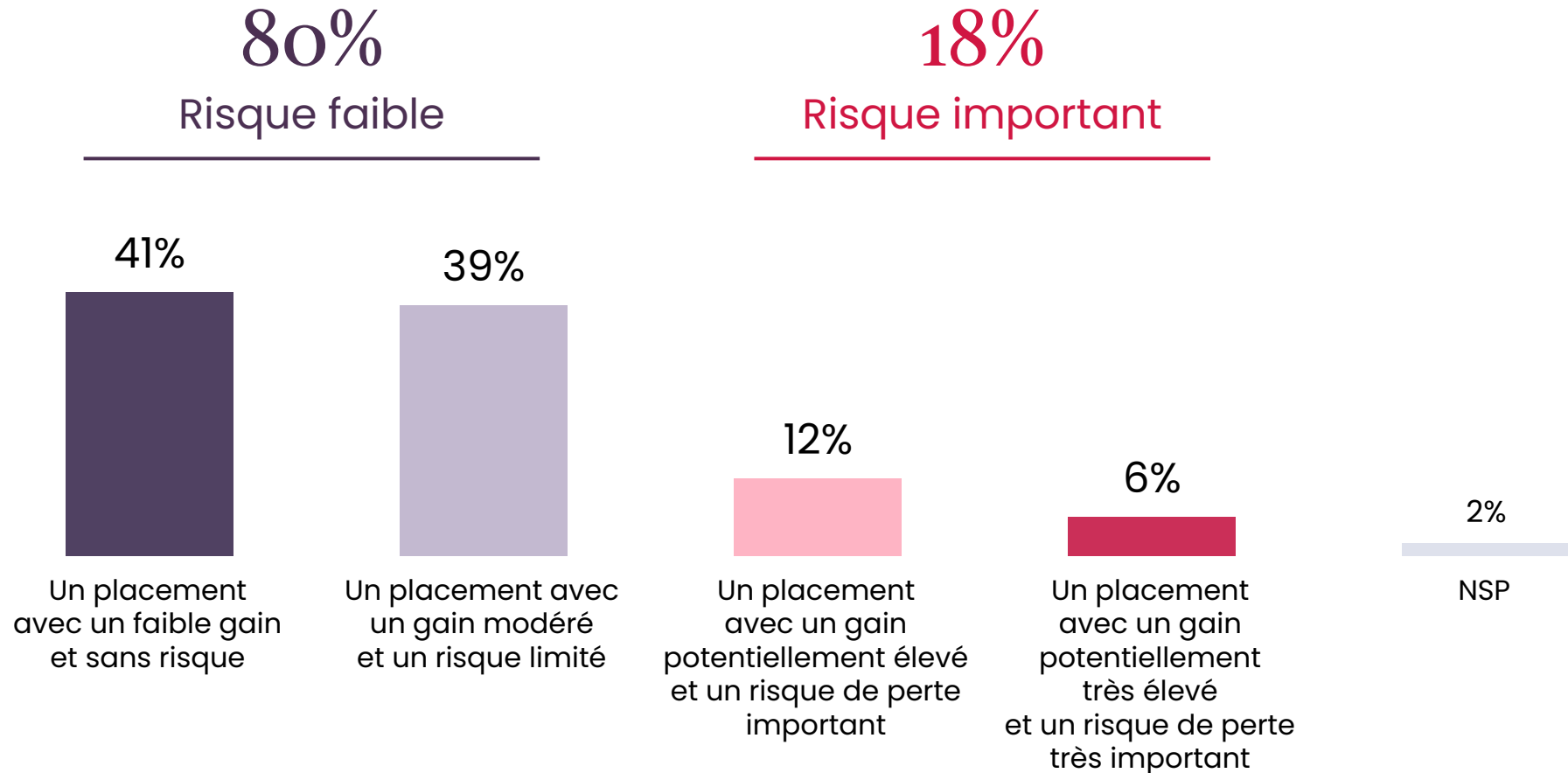
” Le profil d’investisseur



1071
personnes

Q. Parmi les types d’investissement financiers suivants, lequel vous attire le plus ?

Nouvelle question



” Le profil d’investisseur



1071
personnes

Q. Parmi les types d’investissement financiers suivants, lequel vous attire le plus ?

Nouvelle question

	Total	SEXE		AGE					STATUT			AUTO-ÉVALUATION DE LA CULTURE FINANCIÈRE		
		Homme	Femme	18-24 ans	25-34 ans	35-49 ans	50-64 ans	65 ans et plus	CSP+	CSP-	Inactif	Faible ou inexistante	Moyenne	Bonne ou excellente
Sous-total Faible risque faible gain	80%	82%	80%	60%	69%	80%	86%	91%	81%	75%	86%	79%	79%	83%
Un placement avec un faible gain et sans risque	41%	37%	46%	32%	35%	40%	44%	48%	36%	42%	45%	52%	39%	32%
Un placement avec un gain modéré et un risque limité	39%	45%	34%	28%	34%	40%	42%	43%	45%	33%	41%	27%	40%	51%
Sous-total Haut risque haut gain	18%	17%	18%	40%	29%	19%	13%	6%	19%	24%	12%	19%	20%	15%
Un placement avec un gain potentiellement élevé et un risque de perte important	12%	11%	12%	26%	19%	13%	6%	5%	13%	15%	8%	11%	13%	11%
Un placement avec un potentiellement très élevé et un risque de perte très important	6%	6%	6%	14%	10%	6%	7%	1%	6%	9%	4%	8%	7%	4%

” Le profil d’investisseur



1071
personnes

Q. Parmi les types d’investissement financiers suivants, lequel vous attire le plus ?

Nouvelle question

	Total	RÉGION					REVENU MENSUEL NET			
		Ile-de-France	Nord ouest	Nord est	Sud ouest	Sud est	Moins de 1000€	De 1 000 à 1 999€	De 2 000 à 3 499€	3 500€ et plus
Sous-total Faible risque faible gain	80%	82%	79%	82%	85%	78%	67%	77%	83%	84%
Un placement avec un faible gain et sans risque	41%	39%	44%	42%	45%	39%	42%	43%	45%	36%
Un placement avec un gain modéré et un risque limité	39%	43%	35%	40%	40%	39%	25%	34%	38%	48%
Sous-total Haut risque haut gain	18%	18%	18%	17%	12%	20%	28%	22%	16%	15%
Un placement avec un gain potentiellement élevé et un risque de perte important	12%	11%	11%	10%	9%	15%	19%	10%	11%	12%
Un placement avec un potentiellement très élevé et un risque de perte très important	6%	7%	7%	7%	3%	5%	9%	12%	5%	3%

*En raison d’un faible nombre de répondants, les résultats sont à interpréter avec précaution.



Les produits d'épargne détenus

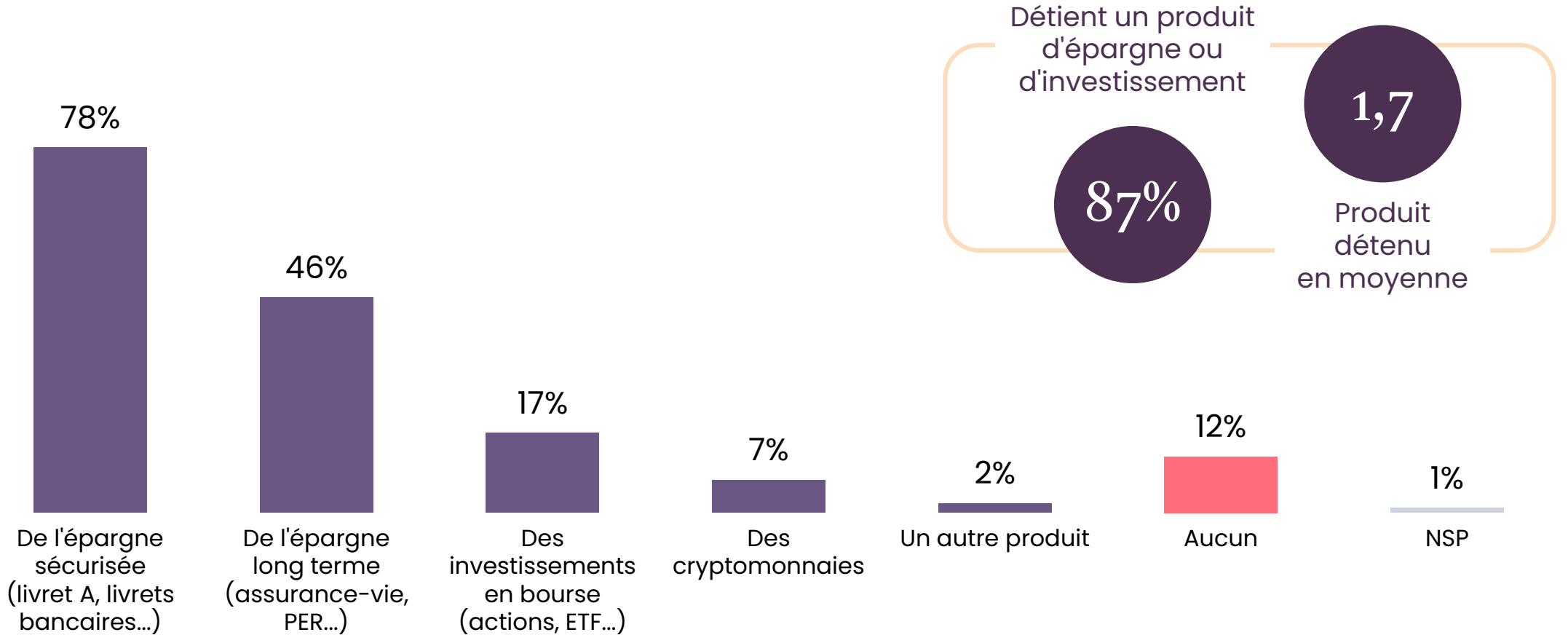


1071 personnes

Q. Dans quels types de produits d'épargne ou d'investissement détenez-vous actuellement des fonds ?

Plusieurs réponses possibles - Total supérieur à 100%

Nouvelle question



Les produits d'épargne détenus



1071
personnes

Q. Dans quels types de produits d'épargne ou d'investissement détenez-vous actuellement des fonds ?

Plusieurs réponses possibles - Total supérieur à 100%

Nouvelle question

	Total	SEXE		AGE					STATUT			AUTO-ÉVALUATION DE LA CULTURE FINANCIÈRE		
		Homme	Femme	18-24 ans	25-34 ans	35-49 ans	50-64 ans	65 ans et plus	CSP+	CSP-	Inactif	Faible ou inexistante	Moyenne	Bonne ou excellente
Sous-total détient un produit d'épargne ou d'investissement	87%	90%	84%	82%	85%	87%	87%	90%	95%	84%	83%	76%	89%	95%
De l'épargne sécurisée (livret A, livrets bancaires...)	78%	79%	77%	56%	73%	81%	78%	86%	85%	74%	77%	68%	80%	85%
De l'épargne long terme (assurance-vie, PER...)	46%	50%	42%	24%	42%	43%	52%	54%	54%	41%	45%	32%	45%	60%
Des investissements en bourse (actions, ETF...)	17%	24%	11%	13%	29%	12%	13%	21%	23%	11%	17%	7%	14%	30%
Des cryptomonnaies	7%	10%	4%	17%	13%	6%	6%	1%	10%	6%	4%	6%	7%	7%
Un autre produit	2%	4%	1%	2%	1%	2%	2%	3%	3%	1%	3%	1%	2%	4%
Aucun	12%	9%	15%	18%	14%	11%	13%	10%	5%	16%	15%	23%	10%	4%
Nombre moyen	1,7	1,9	1,6	1,4	1,9	1,7	1,7	1,8	1,8	1,6	1,7	1,5	1,7	2,0

Les produits d'épargne détenus



1071
personnes

Q. Dans quels types de produits d'épargne ou d'investissement détenez-vous actuellement des fonds ?

Plusieurs réponses possibles - Total supérieur à 100%

Nouvelle question

	Total	RÉGION					REVENU MENSUEL NET			
		Ile-de-France	Nord ouest	Nord est	Sud ouest	Sud est	Moins de 1000€	De 1 000 à 1 999€	De 2 000 à 3 499€	3 500€ et plus
Sous-total détient un produit d'épargne ou d'investissement	87%	89%	84%	90%	88%	86%	74%	80%	89%	96%
De l'épargne sécurisée (livret A, livrets bancaires...)	78%	78%	77%	76%	79%	79%	49%	69%	83%	87%
De l'épargne long terme (assurance-vie, PER...)	46%	47%	47%	50%	39%	44%	25%	32%	49%	63%
Des investissements en bourse (actions, ETF...)	17%	22%	12%	18%	18%	17%	11%	11%	15%	28%
Des cryptomonnaies	7%	11%	3%	8%	6%	8%	15%	8%	7%	6%
Un autre produit	2%	3%	1%	3%	2%	3%	2%	2%	1%	4%
Aucun	12%	11%	15%	10%	12%	13%	26%	19%	11%	4%
Nombre moyen	1,7	1,8	1,7	1,7	1,6	1,7	1,4	1,5	1,7	2,0

*En raison d'un faible nombre de répondants, les résultats sont à interpréter avec précaution.



3

Le rôle d'Internet, des réseaux sociaux et des influenceurs

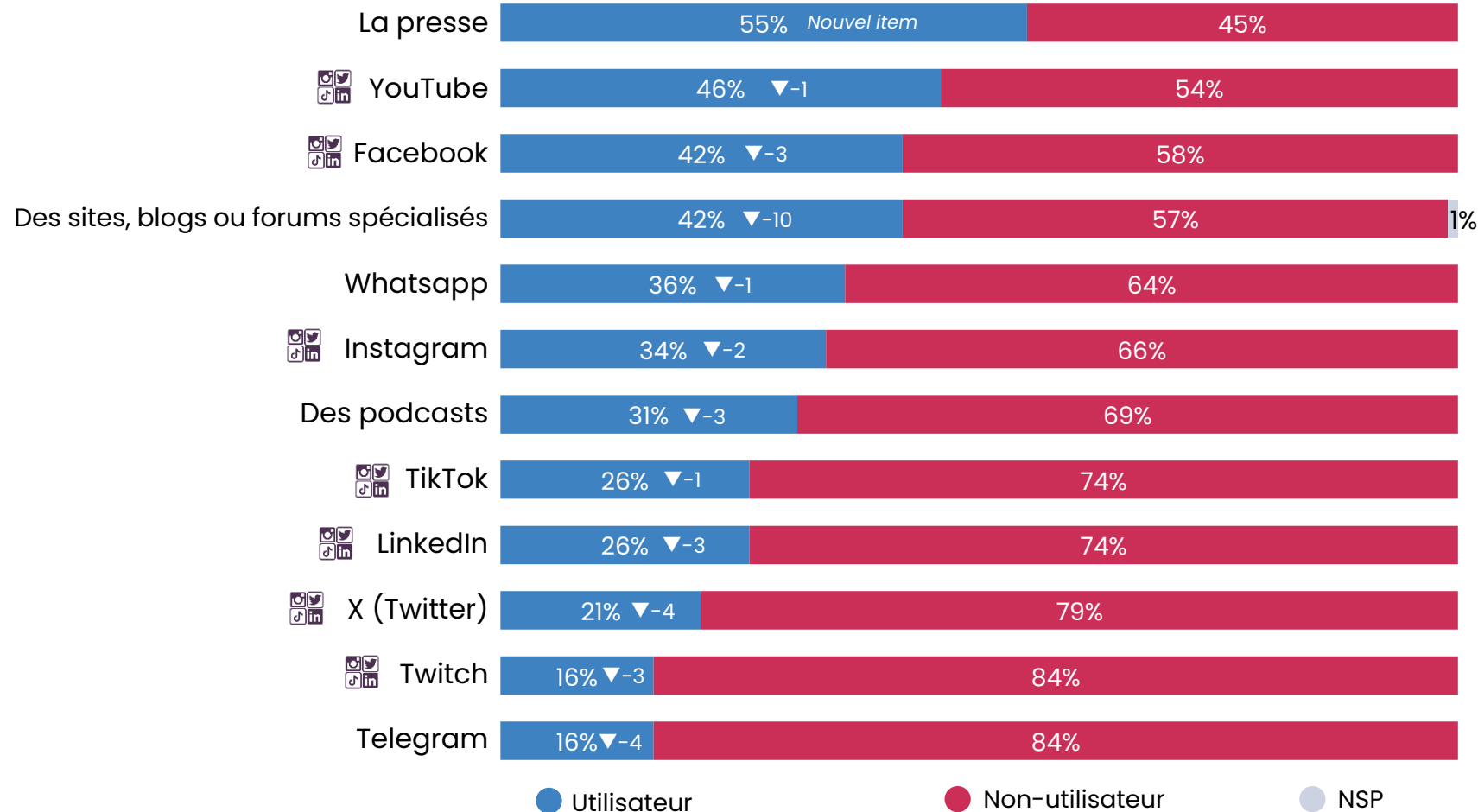


La consultation de contenus dédiés à l'épargne et l'investissement - *Récapitulatif*

Q. A quelle fréquence consultez-vous des contenus dédiés à l'épargne et l'investissement sur ... ?



1071 personnes



60% consultent au moins un réseau social

... dont **40%** le font au moins une fois par semaine

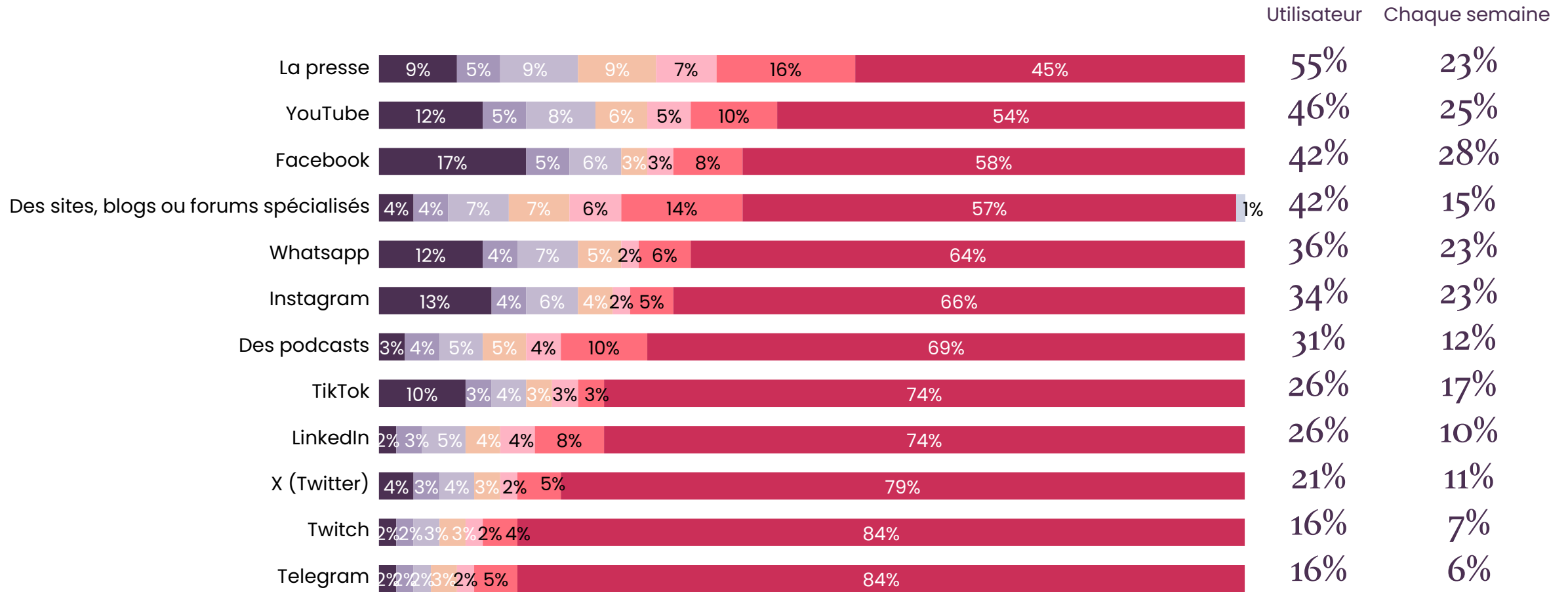


La consultation de contenus dédiés à l'épargne et l'investissement - *En détail*



1071
personnes

Q. A quelle fréquence consultez-vous des contenus dédiés à l'épargne et l'investissement sur ... ?



● Tous les jours ou presque
 ● 4 à 5 fois par semaine
 ● 1 à 2 fois par semaine
 ● 2 à 3 fois par mois
 ● 1 à 2 fois par trimestre
 ● Moins souvent
 ● Jamais
 ● NSP



La consultation de contenus dédiés à l'épargne et l'investissement



1071
personnes

Q. A quelle fréquence consultez-vous des contenus dédiés à l'épargne et l'investissement sur ... ?

	% Utilisateur	SEXE		AGE					STATUT			AUTO-ÉVALUATION DE LA CULTURE FINANCIÈRE		
		Homme	Femme	18-24 ans	25-34 ans	35-49 ans	50-64 ans	65 ans et plus	CSP+	CSP-	Inactif	Faible ou inexistante	Moyenne	Bonne ou excellente
Consulte au moins un réseau social	60%	61%	59%	91%	76%	59%	54%	46%	66%	64%	53%	60%	62%	59%
La presse	55%	60%	49%	56%	52%	50%	52%	62%	58%	45%	59%	41%	51%	69%
YouTube	46%	46%	46%	82%	68%	46%	39%	27%	52%	55%	37%	48%	47%	43%
Facebook	42%	40%	43%	51%	58%	45%	38%	29%	46%	46%	36%	46%	42%	37%
Des sites, blogs ou forums spécialisés	42%	47%	40%	59%	48%	42%	40%	38%	48%	40%	42%	32%	41%	55%
Whatsapp	36%	35%	37%	66%	52%	36%	30%	21%	39%	41%	30%	42%	34%	31%
Instagram	34%	30%	38%	76%	60%	33%	26%	11%	36%	42%	26%	39%	34%	29%
Des podcasts	31%	30%	31%	56%	50%	29%	24%	17%	39%	34%	23%	28%	32%	31%
TikTok	26%	22%	28%	68%	49%	23%	17%	5%	26%	34%	18%	29%	28%	20%
LinkedIn	26%	27%	26%	51%	47%	30%	19%	8%	35%	31%	16%	25%	28%	26%
X (Twitter)	21%	23%	18%	41%	40%	23%	15%	7%	25%	26%	14%	20%	23%	19%
Twitch	16%	15%	15%	41%	32%	13%	7%	5%	18%	20%	9%	14%	17%	14%
Telegram	16%	16%	16%	40%	28%	16%	10%	4%	19%	19%	10%	18%	17%	12%



La consultation de contenus dédiés à l'épargne et l'investissement



1071
personnes

Q. A quelle fréquence consultez-vous des contenus dédiés à l'épargne et l'investissement sur ... ?

	% Utilisateur	RÉGION					REVENU MENSUEL NET			
		Ile-de-France	Nord ouest	Nord est	Sud ouest	Sud est	Moins de 1000€	De 1 000 à 1 999€	De 2 000 à 3 499€	3 500€ et plus
Consulte au moins un réseau social	60%	65%	55%	64%	56%	58%	79%	62%	60%	57%
La presse	55%	54%	52%	59%	50%	55%	52%	47%	54%	64%
YouTube	46%	53%	39%	52%	42%	44%	71%	52%	45%	41%
Facebook	42%	43%	36%	47%	42%	42%	62%	46%	44%	35%
Des sites, blogs ou forums spécialisés	42%	54%	36%	46%	35%	42%	53%	40%	41%	48%
Whatsapp	36%	38%	31%	39%	39%	35%	58%	36%	33%	36%
Instagram	34%	40%	27%	40%	30%	34%	64%	37%	33%	27%
Des podcasts	31%	40%	22%	35%	26%	29%	52%	30%	31%	30%
TikTok	26%	31%	21%	30%	20%	21%	52%	31%	23%	17%
LinkedIn	26%	35%	21%	29%	21%	25%	42%	27%	25%	26%
X (Twitter)	21%	29%	15%	26%	15%	19%	48%	19%	22%	18%
Twitch	16%	24%	11%	17%	14%	12%	41%	18%	14%	11%
Telegram	16%	22%	12%	17%	12%	15%	37%	18%	16%	10%

*En raison d'un faible nombre de répondants, les résultats sont à interpréter avec précaution.



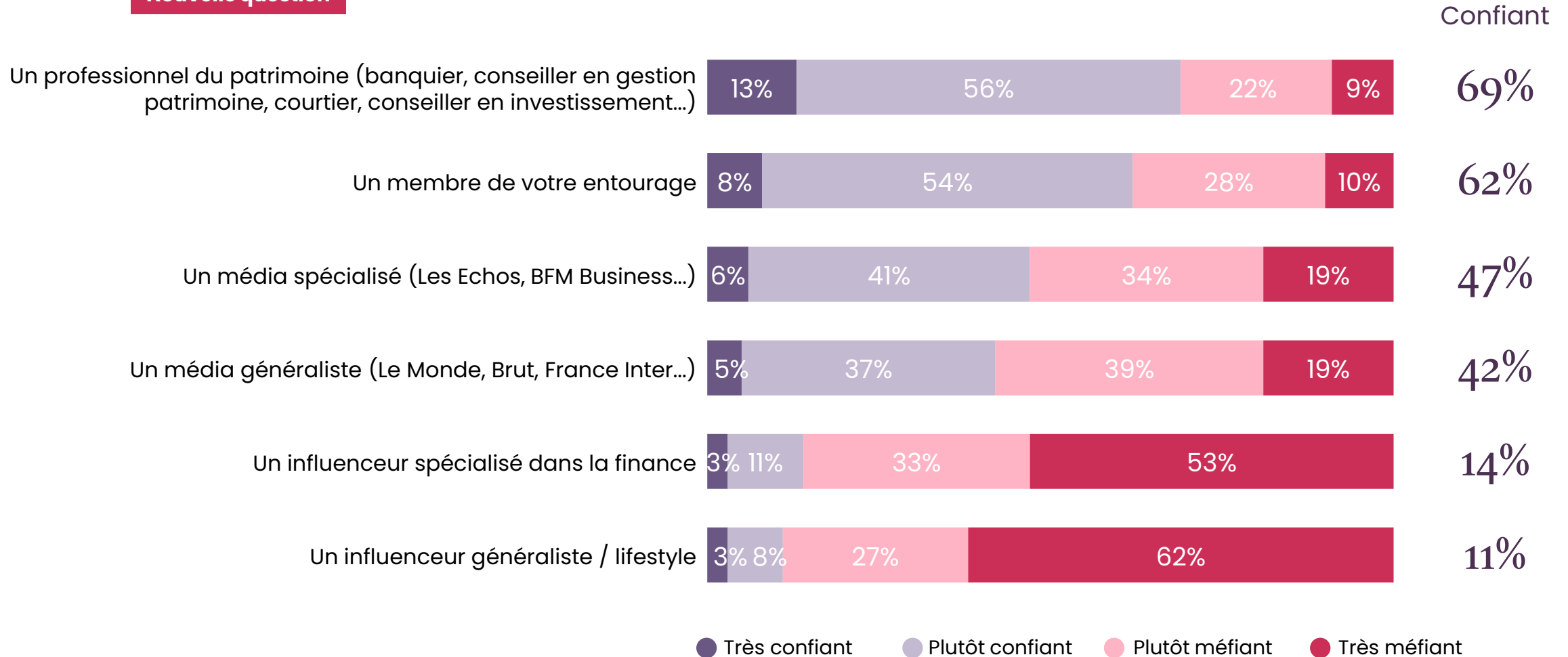
La confiance à l'égard des acteurs de la finance



1071 personnes

Q. Seriez-vous confiant ou méfiant si vous receviez des conseils financiers de la part de chacun des acteurs suivants ?

Nouvelle question





La confiance à l'égard des acteurs de la finance



1071
personnes

Q. Seriez-vous confiant ou méfiant si vous receviez des conseils financiers de la part de chacun des acteurs suivants ?

Nouvelle question

	Confiant	SEXE		AGE					STATUT			AUTO-ÉVALUATION DE LA CULTURE FINANCIÈRE		
		Homme	Femme	18-24 ans	25-34 ans	35-49 ans	50-64 ans	65 ans et plus	CSP+	CSP-	Inactif	Faible ou inexistante	Moyenne	Bonne ou excellente
Un professionnel du patrimoine (banquier, conseiller en gestion patrimoine, courtier, conseiller en investissement...)	69%	68%	70%	74%	73%	66%	65%	71%	77%	67%	66%	64%	68%	74%
Un membre de votre entourage	62%	62%	61%	62%	73%	66%	60%	54%	72%	64%	54%	58%	66%	63%
Un média spécialisé (Les Echos, BFM Business...)	47%	53%	43%	40%	48%	51%	50%	45%	60%	42%	43%	37%	46%	59%
Un média généraliste (Le Monde, Brut, France Inter...)	42%	43%	40%	45%	44%	43%	45%	34%	48%	42%	37%	35%	41%	48%
Un influenceur spécialisé dans la finance	14%	14%	14%	34%	37%	10%	8%	5%	17%	19%	9%	18%	12%	13%
Un influenceur généraliste / lifestyle	11%	8%	13%	34%	26%	8%	3%	3%	12%	13%	7%	13%	10%	9%



La confiance à l'égard des acteurs de la finance



1071
personnes

Q. Seriez-vous confiant ou méfiant si vous receviez des conseils financiers de la part de chacun des acteurs suivants ?

Nouvelle question

	Confiant	RÉGION					REVENU MENSUEL NET			
		Ile-de-France	Nord ouest	Nord est	Sud ouest	Sud est	Moins de 1000€	De 1 000 à 1 999€	De 2 000 à 3 499€	3 500€ et plus
Un professionnel du patrimoine (banquier, conseiller en gestion patrimoine, courtier, conseiller en investissement...)	69%	73%	70%	71%	65%	66%	67%	59%	71%	75%
Un membre de votre entourage	62%	73%	54%	63%	56%	63%	54%	61%	63%	64%
Un média spécialisé (Les Echos, BFM Business...)	47%	48%	48%	49%	45%	47%	40%	38%	47%	59%
Un média généraliste (Le Monde, Brut, France Inter...)	42%	43%	40%	41%	43%	41%	42%	37%	43%	45%
Un influenceur spécialisé dans la finance	14%	19%	12%	15%	15%	12%	22%	20%	15%	10%
Un influenceur généraliste / lifestyle	11%	12%	10%	11%	10%	10%	24%	15%	11%	5%

*En raison d'un faible nombre de répondants, les résultats sont à interpréter avec précaution.

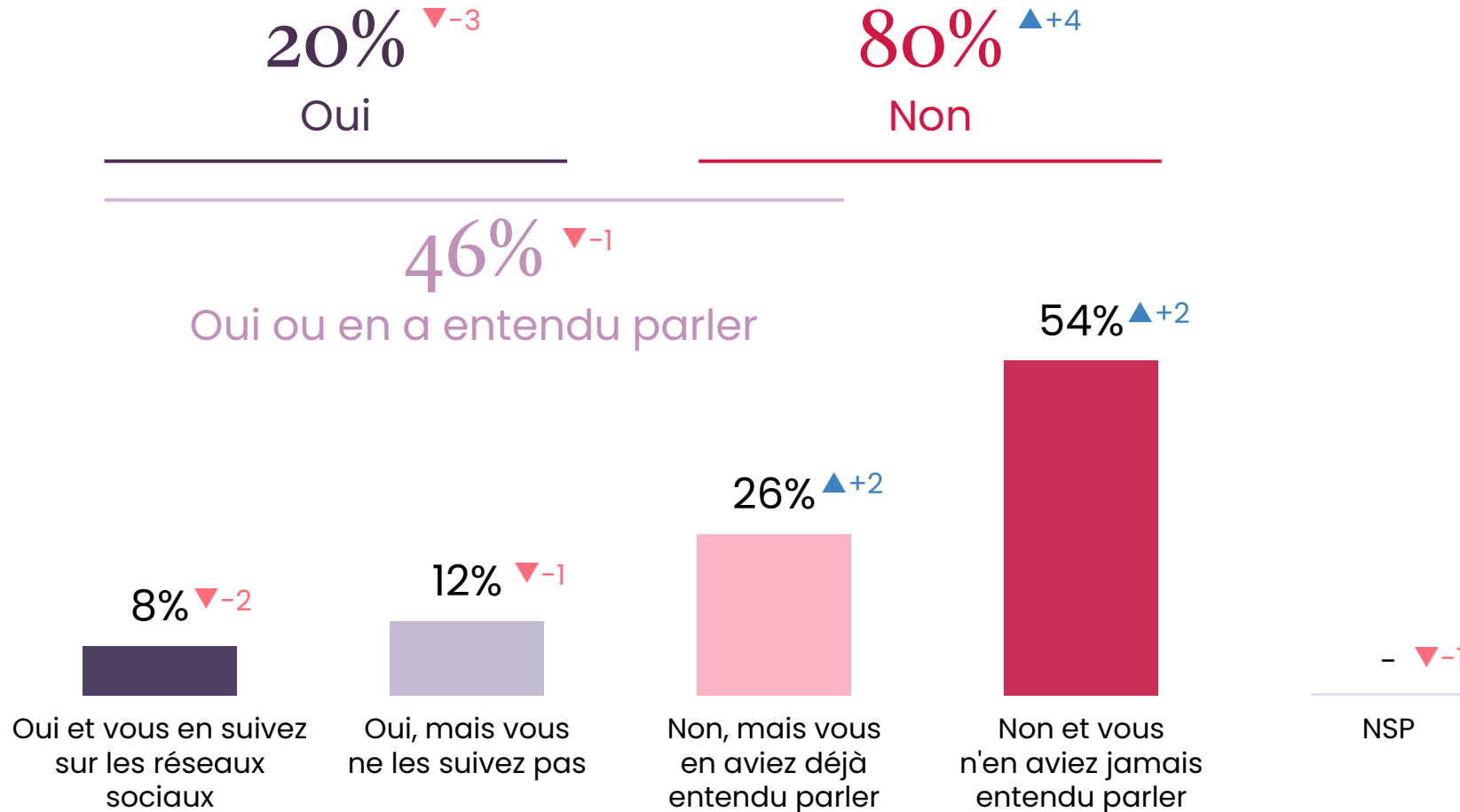


La connaissance d'influenceurs spécialisés en finance personnelle



1071 personnes

Q. Et connaissez-vous ou non certains influenceurs ou créateurs de contenu spécialisés en finance personnelle ?





La connaissance d'influenceurs spécialisés en finance personnelle

Q. Et connaissez-vous ou non certains influenceurs ou créateurs de contenu spécialisés en finance personnelle ?



1071 personnes

	Total	SEXE		AGE					STATUT			AUTO-ÉVALUATION DE LA CULTURE FINANCIÈRE		
		Homme	Femme	18-24 ans	25-34 ans	35-49 ans	50-64 ans	65 ans et plus	CSP+	CSP-	Inactif	Faible ou inexistante	Moyenne	Bonne ou excellente
Sous-total Oui ou en a entendu parler	46%	50%	44%	77%	69%	46%	34%	34%	50%	51%	40%	41%	44%	54%
Sous-total Oui	20%	21%	20%	44%	40%	18%	14%	8%	24%	24%	14%	18%	20%	23%
Oui et vous en suivez sur les réseaux sociaux	8%	7%	8%	14%	19%	7%	5%	2%	9%	9%	5%	7%	7%	9%
Oui, mais vous ne les suivez pas	12%	14%	12%	30%	21%	11%	9%	6%	15%	15%	9%	11%	13%	14%
Sous-total Non	80%	79%	80%	56%	60%	82%	86%	92%	76%	76%	86%	82%	80%	77%
Non, mais vous en aviez déjà entendu parler	26%	29%	24%	33%	29%	28%	20%	26%	26%	27%	26%	23%	24%	31%
Non et vous n'en aviez jamais entendu parler	54%	50%	56%	23%	31%	54%	66%	66%	50%	49%	60%	59%	56%	46%



La connaissance d'influenceurs spécialisés en finance personnelle



1071 personnes

Q. Et connaissez-vous ou non certains influenceurs ou créateurs de contenu spécialisés en finance personnelle ?

	Total	RÉGION					REVENU MENSUEL NET			
		Ile-de-France	Nord ouest	Nord est	Sud ouest	Sud est	Moins de 1000€	De 1 000 à 1 999€	De 2 000 à 3 499€	3 500€ et plus
Sous-total Oui ou en a entendu parler	46%	55%	44%	47%	39%	44%	63%	50%	43%	45%
Sous-total Oui	20%	23%	20%	18%	18%	19%	40%	20%	19%	18%
Oui et vous en suivez sur les réseaux sociaux	8%	7%	6%	8%	5%	9%	23%	6%	8%	5%
Oui, mais vous ne les suivez pas	12%	16%	14%	10%	13%	10%	17%	14%	11%	13%
Sous-total Non	80%	77%	80%	82%	82%	81%	60%	80%	81%	82%
Non, mais vous en aviez déjà entendu parler	26%	32%	24%	29%	21%	25%	23%	30%	24%	27%
Non et vous n'en aviez jamais entendu parler	54%	45%	56%	53%	61%	56%	37%	50%	57%	55%

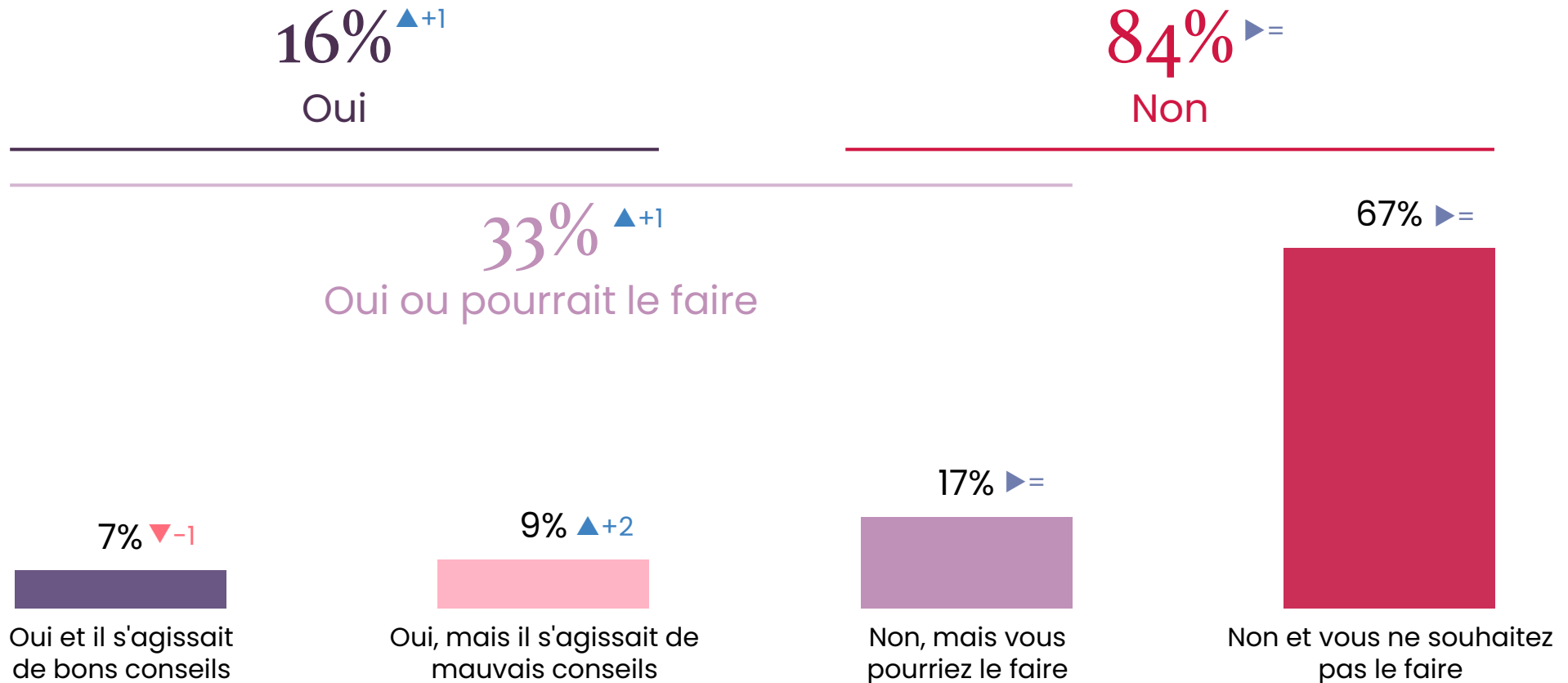


La prise en compte de conseils financiers obtenus sur les réseaux sociaux

Q. Avez-vous déjà ou non suivi des conseils financiers obtenus sur les réseaux sociaux et/ou sur Internet ?



1071 personnes





La prise en compte de conseils financiers obtenus sur les réseaux sociaux



1071
personnes

Q. Avez-vous déjà ou non suivi des conseils financiers obtenus sur les réseaux sociaux et/ou sur Internet ?

	Total	SEXE		AGE					STATUT			AUTO-ÉVALUATION DE LA CULTURE FINANCIÈRE		
		Homme	Femme	18-24 ans	25-34 ans	35-49 ans	50-64 ans	65 ans et plus	CSP+	CSP-	Inactif	Faible ou inexistante	Moyenne	Bonne ou excellente
Sous-total L'a déjà fait ou pourrait le faire	33%	34%	32%	63%	58%	36%	24%	13%	41%	42%	20%	33%	30%	36%
Sous-total Oui	16%	15%	17%	35%	39%	15%	10%	4%	18%	22%	9%	18%	14%	17%
Oui et il s'agissait de bons conseils	7%	8%	7%	11%	19%	7%	6%	2%	12%	10%	2%	5%	5%	12%
Oui, mais il s'agissait de mauvais conseils	9%	7%	10%	24%	20%	8%	4%	2%	6%	12%	7%	13%	9%	5%
Sous-total Non	84%	85%	83%	65%	61%	85%	90%	96%	82%	78%	91%	82%	86%	83%
Non, mais vous pourriez le faire	17%	19%	15%	28%	19%	21%	14%	9%	23%	20%	11%	15%	16%	19%
Non et vous ne souhaitez pas le faire	67%	66%	68%	37%	42%	64%	76%	87%	59%	58%	80%	67%	70%	64%



La prise en compte de conseils financiers obtenus sur les réseaux sociaux



1071
personnes

Q. Avez-vous déjà ou non suivi des conseils financiers obtenus sur les réseaux sociaux et/ou sur Internet ?

	Total	RÉGION					REVENU MENSUEL NET			
		Ile-de-France	Nord ouest	Nord est	Sud ouest	Sud est	Moins de 1000€	De 1 000 à 1 999€	De 2 000 à 3 499€	3 500€ et plus
Sous-total L'a déjà fait ou pourrait le faire	33%	38%	30%	36%	30%	30%	50%	36%	32%	31%
Sous-total Oui	16%	19%	15%	15%	18%	15%	38%	16%	16%	13%
Oui et il s'agissait de bons conseils	7%	9%	8%	5%	8%	7%	14%	6%	7%	9%
Oui, mais il s'agissait de mauvais conseils	9%	10%	7%	10%	10%	8%	24%	10%	9%	4%
Sous-total Non	84%	81%	85%	84%	82%	85%	62%	84%	84%	87%
Non, mais vous pourriez le faire	17%	19%	15%	21%	12%	15%	12%	20%	16%	18%
Non et vous ne souhaitez pas le faire	67%	62%	70%	63%	70%	70%	50%	64%	68%	69%

” Les incitations au suivi des conseils des influenceurs

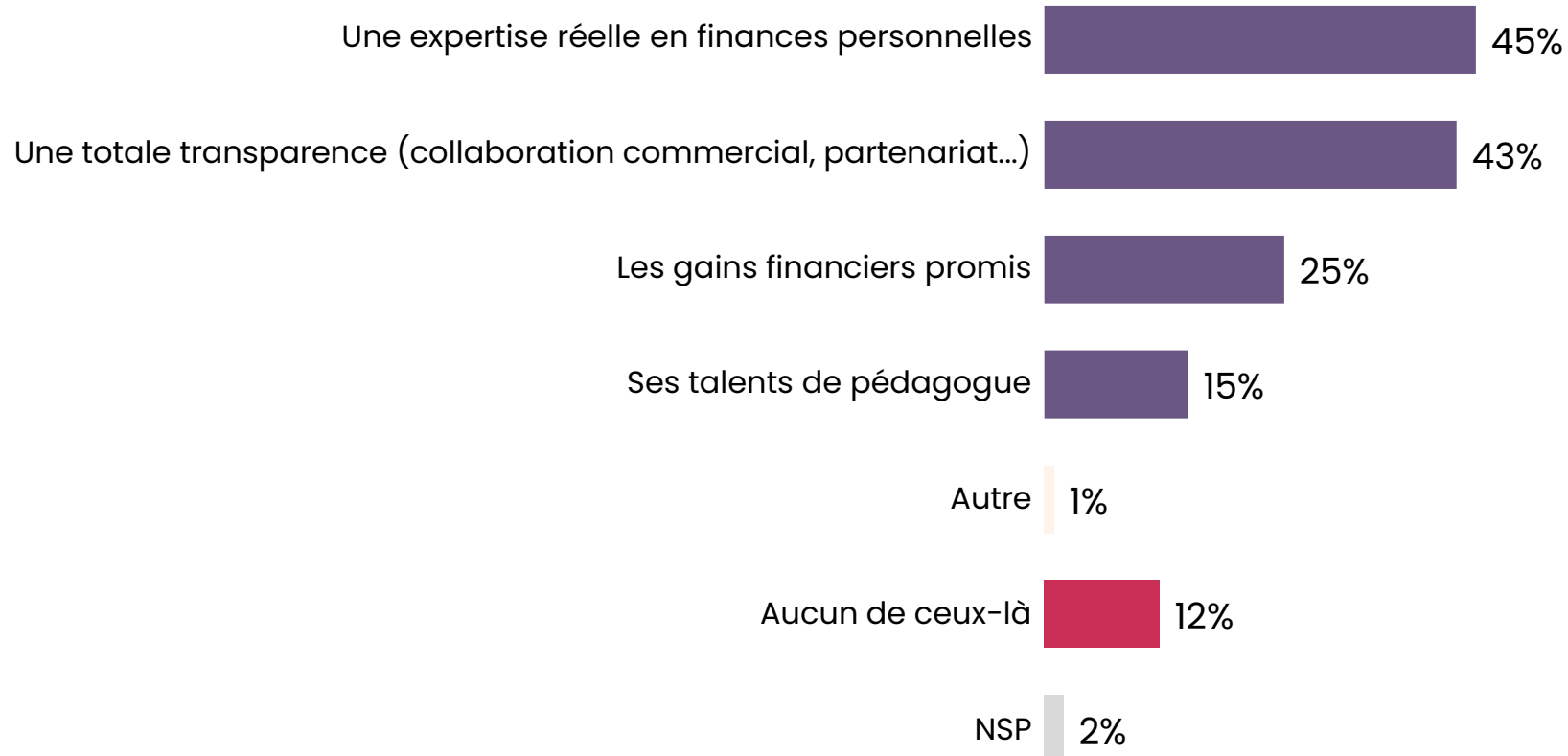


1071
personnes

Q. Parmi les éléments suivants, lesquels seraient les plus susceptibles de vous inciter à suivre les conseils d'un influenceur ou d'un créateur de contenu spécialisé en finances personnelles (épargne, investissement, ...) ?

Plusieurs réponses possibles - Total supérieur à 100%

Nouvelle question



” Les incitations au suivi des conseils des influenceurs



1071 personnes

Q. Parmi les éléments suivants, lesquels seraient les plus susceptibles de vous inciter à suivre les conseils d'un influenceur ou d'un créateur de contenu spécialisé en finances personnelles (épargne, investissement, ...) ?

Plusieurs réponses possibles - Total supérieur à 100%

Nouvelle question

	Total	SEXE		AGE					STATUT			AUTO-ÉVALUATION DE LA CULTURE FINANCIÈRE		
		Homme	Femme	18-24 ans	25-34 ans	35-49 ans	50-64 ans	65 ans et plus	CSP+	CSP-	Inactif	Faible ou inexistante	Moyenne	Bonne ou excellente
Une expertise réelle en finances personnelles	45%	46%	43%	44%	48%	43%	43%	45%	47%	42%	44%	40%	44%	49%
Une totale transparence (collaboration commercial, partenariat...)	43%	45%	41%	53%	39%	43%	42%	42%	46%	42%	42%	44%	41%	44%
Les gains financiers promis	25%	24%	27%	30%	40%	29%	21%	16%	28%	33%	17%	26%	28%	22%
Ses talents de pédagogue	15%	15%	16%	26%	24%	19%	14%	4%	19%	18%	11%	17%	16%	14%
Autre	1%	1%	1%	1%	1%	1%	1%	2%	1%	2%	1%	1%	1%	1%
Aucun de ceux-là	12%	11%	13%	3%	2%	12%	16%	17%	11%	8%	15%	10%	13%	13%

Les incitations au suivi des conseils des influenceurs



1071 personnes

Q. Parmi les éléments suivants, lesquels seraient les plus susceptibles de vous inciter à suivre les conseils d'un influenceur ou d'un créateur de contenu spécialisé en finances personnelles (épargne, investissement, ...) ?

Plusieurs réponses possibles - Total supérieur à 100%

Nouvelle question

	Total	RÉGION					REVENU MENSUEL NET			
		Ile-de-France	Nord ouest	Nord est	Sud ouest	Sud est	Moins de 1000€	De 1 000 à 1 999€	De 2 000 à 3 499€	3 500€ et plus
Une expertise réelle en finances personnelles	45%	48%	45%	40%	46%	44%	39%	45%	45%	47%
Une totale transparence (collaboration commercial, partenariat...)	43%	51%	42%	44%	37%	39%	35%	39%	43%	47%
Les gains financiers promis	25%	25%	25%	26%	32%	21%	30%	25%	28%	22%
Ses talents de pédagogue	15%	18%	14%	16%	9%	17%	26%	17%	16%	13%
Autre	1%	-	2%	1%	2%	1%	1%	3%	1%	1%
Aucun de ceux-là	12%	12%	12%	10%	14%	14%	9%	11%	11%	13%

4



L'utilisation de l'Intelligence Artificielle



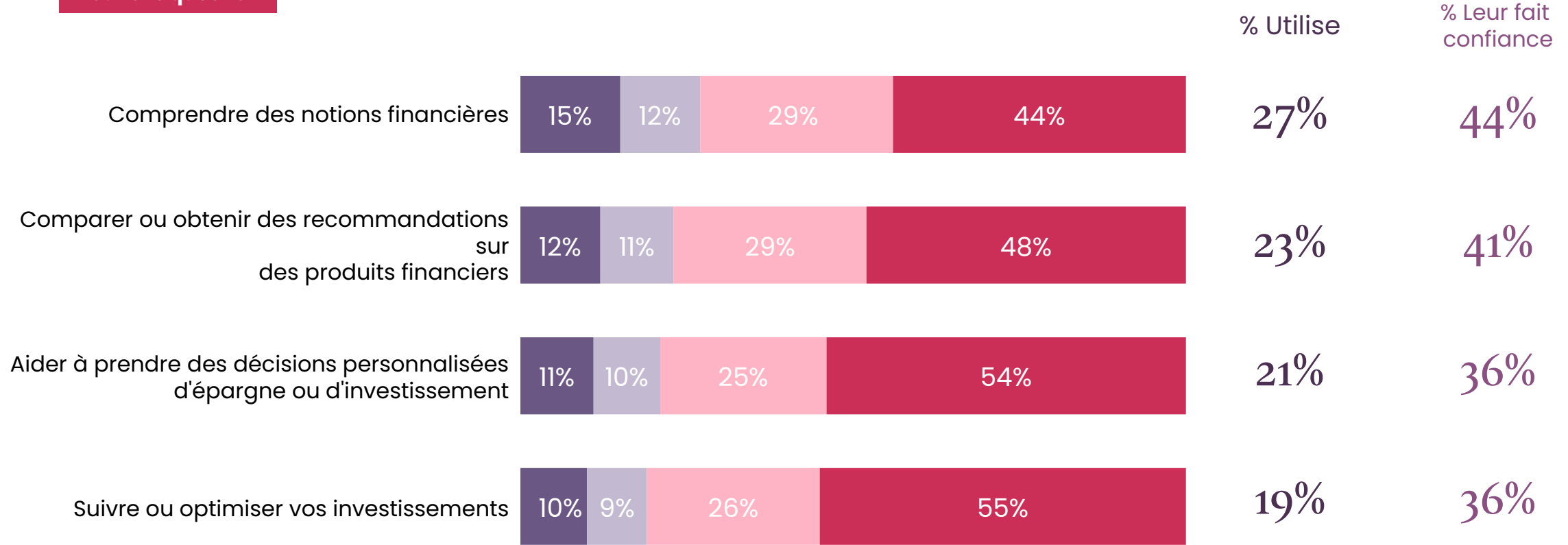
L'utilisation des outils d'Intelligence Artificielle pour l'épargne et l'investissement



1005 personnes

Q. Vous personnellement, utilisez-vous des outils d'intelligence artificielle (type chat GPT, Gemini...) pour chacun des usages suivants ?

Nouvelle question



- Vous les utilisez et vous leur faites confiance
- Vous les utilisez mais vous ne leur faites pas confiance
- Vous ne les utilisez pas mais vous pourriez leur faire confiance
- Vous ne les utilisez pas car vous ne leur faites pas confiance



L'utilisation des outils d'Intelligence Artificielle pour l'épargne et l'investissement



1005 personnes

Q. Vous personnellement, utilisez-vous des outils d'intelligence artificielle (type chat GPT, Gemini...) pour chacun des usages suivants ?

Nouvelle question

	% Utilise	SEXE		AGE					STATUT		
		Homme	Femme	18-24 ans	25-34 ans	35-49 ans	50-64 ans	65 ans et plus	CSP+	CSP-	Inactif
Comprendre des notions financières	27%	31%	23%	57%	47%	27%	17%	12%	35%	28%	20%
Comparer ou obtenir des recommandations sur des produits financiers	23%	27%	20%	45%	34%	27%	20%	9%	28%	28%	16%
Aider à prendre des décisions personnalisées d'épargne ou d'investissement	21%	26%	17%	39%	39%	23%	16%	8%	27%	24%	15%
Suivre ou optimiser vos investissements	19%	22%	16%	35%	35%	20%	16%	6%	26%	24%	12%



L'utilisation des outils d'Intelligence Artificielle pour l'épargne et l'investissement



1005
personnes

Q. Vous personnellement, utilisez-vous des outils d'intelligence artificielle (type chat GPT, Gemini...) pour chacun des usages suivants ?

Nouvelle question

	% Utilise	RÉGION					REVENU MENSUEL NET			
		Ile-de-France	Nord ouest	Nord est	Sud ouest	Sud est	Moins de 1000€	De 1 000 à 1 999€	De 2 000 à 3 499€	3 500€ et plus
Comprendre des notions financières	27%	40%	21%	19%	28%	29%	46%	31%	25%	24%
Comparer ou obtenir des recommandations sur des produits financiers	23%	34%	17%	20%	23%	25%	41%	23%	24%	21%
Aider à prendre des décisions personnalisées d'épargne ou d'investissement	21%	31%	16%	18%	21%	22%	33%	24%	22%	18%
Suivre ou optimiser vos investissements	19%	28%	15%	16%	16%	21%	27%	20%	19%	17%



L'utilisation des outils d'Intelligence Artificielle pour l'épargne et l'investissement



1005 personnes

Q. Vous personnellement, utilisez-vous des outils d'intelligence artificielle (type chat GPT, Gemini...) pour chacun des usages suivants ?

Nouvelle question

	% Fait confiance	SEXE		AGE					STATUT		
		Homme	Femme	18-24 ans	25-34 ans	35-49 ans	50-64 ans	65 ans et plus	CSP+	CSP-	Inactif
Comprendre des notions financières	44%	47%	40%	53%	57%	45%	42%	32%	52%	44%	38%
Comparer ou obtenir des recommandations sur des produits financiers	41%	44%	39%	54%	54%	45%	35%	32%	45%	44%	37%
Aider à prendre des décisions personnalisées d'épargne ou d'investissement	36%	40%	32%	49%	46%	41%	30%	27%	41%	38%	31%
Suivre ou optimiser vos investissements	36%	41%	32%	47%	50%	40%	32%	26%	44%	37%	30%



L'utilisation des outils d'Intelligence Artificielle pour l'épargne et l'investissement



1005 personnes

Q. Vous personnellement, utilisez-vous des outils d'intelligence artificielle (type chat GPT, Gemini...) pour chacun des usages suivants ?

Nouvelle question

	% Fait confiance	RÉGION					REVENU MENSUEL NET			
		Ile-de-France	Nord ouest	Nord est	Sud ouest	Sud est	Moins de 1000€	De 1 000 à 1 999€	De 2 000 à 3 499€	3 500€ et plus
Comprendre des notions financières	44%	49%	42%	41%	35%	47%	43%	38%	45%	48%
Comparer ou obtenir des recommandations sur des produits financiers	41%	49%	38%	40%	35%	44%	36%	44%	41%	46%
Aider à prendre des décisions personnalisées d'épargne ou d'investissement	36%	42%	37%	31%	26%	39%	35%	32%	36%	42%
Suivre ou optimiser vos investissements	36%	40%	34%	35%	27%	41%	39%	33%	37%	40%

opinionway

PARIS • BORDEAUX • VARSOVIE • CASABLANCA • ABIDJAN

Fondé en 2000 sur cette idée radicalement innovante pour l'époque, OpinionWay a été précurseur dans le renouvellement des pratiques de la profession des études marketing et d'opinion.

Forte d'une croissance continue depuis sa création, l'entreprise n'a eu de cesse de s'ouvrir vers de nouveaux horizons pour mieux adresser toutes les problématiques marketing et sociétales, en intégrant à ses méthodologies le Social Média Intelligence, l'exploitation de la smart data, les dynamiques créatives de co-construction, les approches communautaires et le storytelling.

Aujourd'hui OpinionWay poursuit sa dynamique de croissance en s'implantant géographiquement sur des zones à fort potentiel que sont l'Europe de l'est et l'Afrique.

Enable today, shape tomorrow

C'est la mission qui anime les collaborateurs d'OpinionWay et qui fonde la relation qu'ils tissent avec leurs clients.

Le plaisir ressenti à apporter les réponses aux questions qu'ils se posent, à réduire l'incertitude sur les décisions à prendre, à tracker les insights pertinents et à co-construire les solutions d'avenir, nourrit tous les projets sur lesquels ils interviennent.

Cet enthousiasme associé à un véritable goût pour l'innovation et la transmission expliquent que nos clients expriment une haute satisfaction après chaque collaboration - 8,9/10, et un fort taux de recommandation - 3,88/4.

Le plaisir, l'engagement et la stimulation intellectuelle sont les trois mantras de nos interventions.

Restons connectés !



Recevez chaque semaine nos derniers résultats d'études dans votre boîte mail en vous abonnant à notre newsletter !

Je m'abonne

Votre contact OpinionWay

Frédéric Micheau

Directeur général adjoint
Directeur du Pôle opinion

Tel: 01 81 81 83 00
fmicheau@opinion-way.com

ESOMAR²⁵
Corporate

